

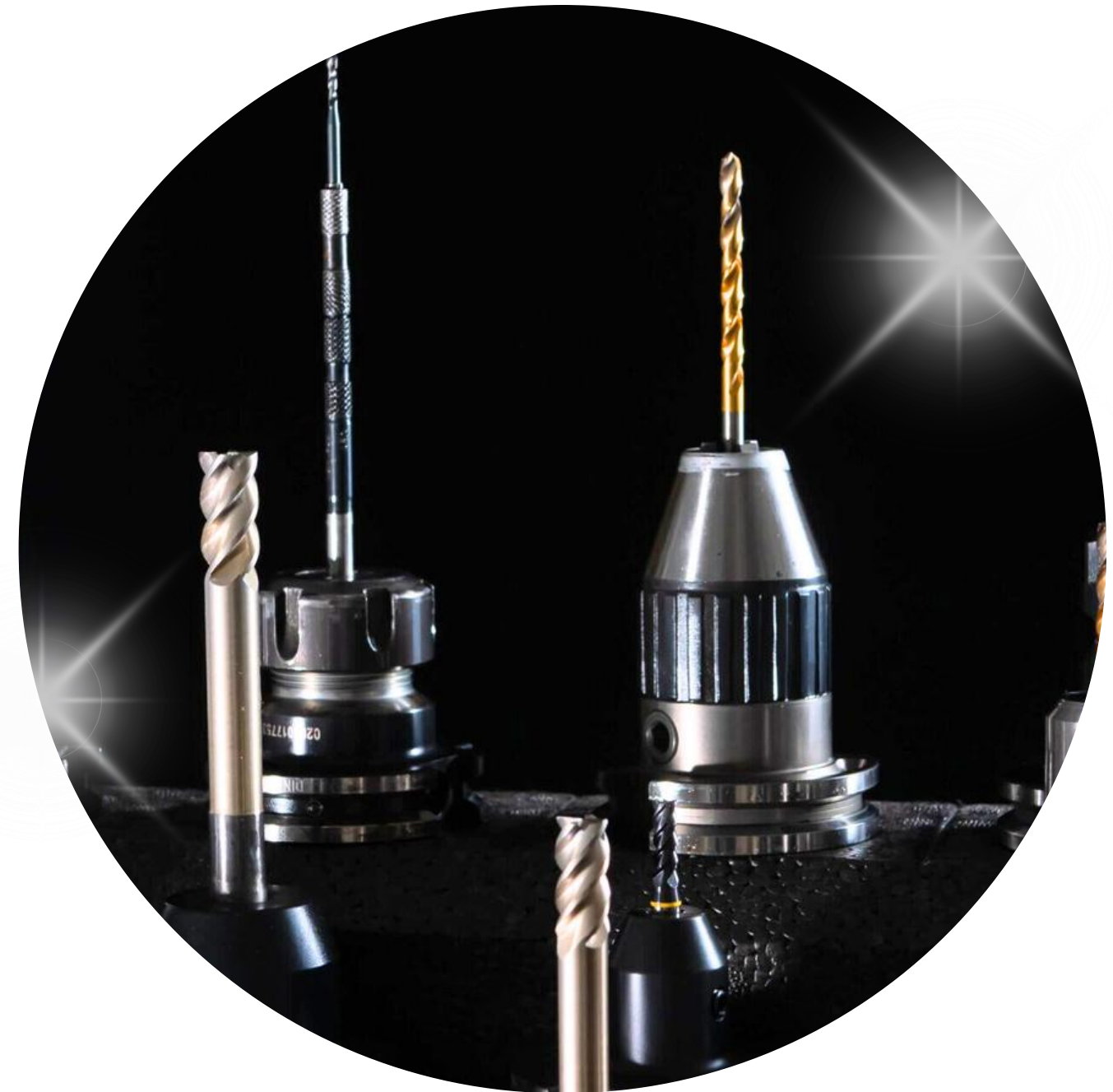


Firmenpräsentation Riedl-Feinmechanik

| Qualität, Präzision & Service

Inhaber:

Robert Riedl



Unsere Philosophie



Wertschätzung & Miteinander

Ein respektvoller und offener Umgang mit unseren Mitarbeitenden ist für uns selbstverständlich. Wir hören zu, unterstützen uns gegenseitig und schaffen ein Arbeitsumfeld, in dem sich jeder wohlfühlt und entwickeln kann.



Faire Vergütung & Sicherheit

Eine angemessene Bezahlung und zuverlässige soziale Leistungen sind für uns keine Extras, sondern selbstverständlich. Wir bieten Sicherheit, Stabilität und Perspektive in einem Umfeld, das auf Vertrauen baut.



Qualität & Liefertreue

Hohe Qualität und Verlässlichkeit sind die Basis unseres Erfolgs. Mit Leidenschaft und Präzision sichern wir die Zufriedenheit unserer Kunden – Tag für Tag.



Partnerschaft & Vertrauen

Wir leben langfristige, vertrauensvolle Beziehungen – sowohl mit unseren Kunden als auch mit unseren Lieferanten. Denn nachhaltiger Erfolg entsteht dort, wo man aufeinander zählen kann.

„Wertschätzung, Qualität und Vertrauen – das sind die Werte, die uns verbinden.“

Unser Team



Qualifizierte CNC-Fräser & Dreher



Auftrags- & Lagermanagement



Auszubildende zur Fachkräftesicherung



10 Mitarbeiter



Kunden & Branchen

Wir fertigen CNC-Fräs- und Drehteile für:



Halbleiterfertigung



Luft- und Raumfahrt



Optische
Industrie



Prüftechnik &
Messtechnik

Qualitäts- und Fertigungsphilosophie



Verantwortung und Qualität

Jeder Mitarbeiter trägt die volle Verantwortung für die einwandfreie Fertigung und Qualitätssicherung seines Bauteils. Dieses Verantwortungsbewusstsein ist die Grundlage für unsere konstant hohe Produktqualität.



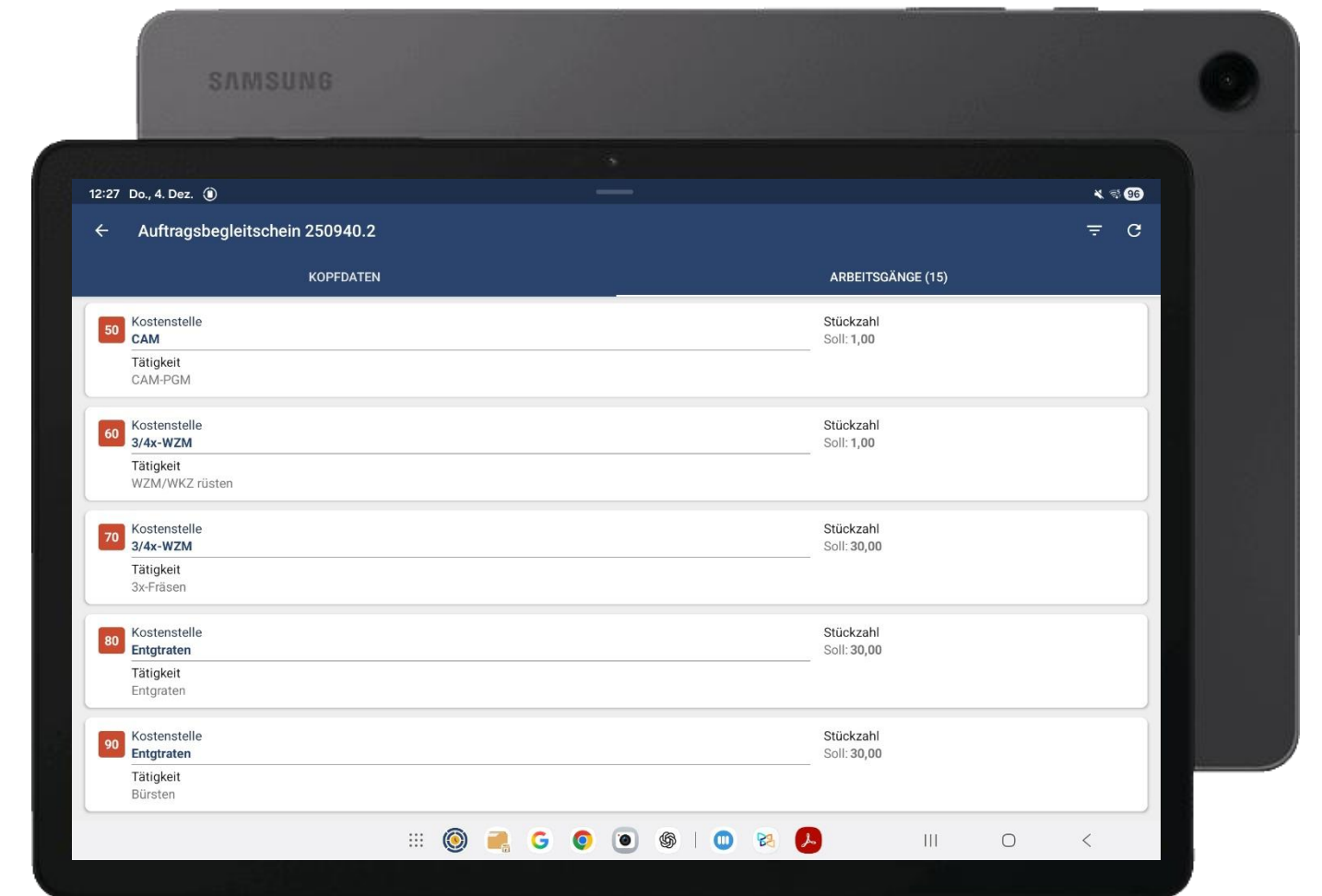
Digitale Arbeitsplanung

Durch eine moderne, digital gestützte Arbeitsplanung stellen wir eine lückenlose und transparente Dokumentation aller Fertigungsschritte sicher – effizient, nachvollziehbar und zukunftsorientiert.



Präzision durch Messtechnik

Modernste Mess- und Prüftechnik garantiert höchste Maßhaltigkeit und Qualität. Eine abschließende Endkontrolle sichert die Präzision jedes einzelnen Bauteils – für Ergebnisse, die überzeugen.



Zusatzleistungen & Oberflächenbearbeitung

Gleitschleifen &
Glasperlenstrahlen
(im Haus)

Eloxieren

Vergolden

Hartcoat

Versilbern

Lackieren

Digitaldruck

chem. Vernickeln

Lager & Logistik



Verfügbarkeit in Rekordzeit

Lieferung aus unserem Konsignationslager
in 5 Tagen inklusive Oberflächenbehandlung



Effiziente Logistik und sichere Lieferung aus einer Hand

Eine Fachkraft für Lagerlogistik stellt eine effiziente Bestandsverwaltung und reibungslose Abläufe sicher. Durch die Auslieferung mit unserem eigenen Lieferfahrzeug gewährleisten wir eine sichere Lieferung ohne Transportschäden



Maschinenpark



2x Matsuura –MX-330

- Verfahrweg in X: 435mm (Störkreis Ø330)
- Verfahrweg in Y: 465mm
- Verfahrweg in Z: 560mm
- A: ,+10°/-125°
- nmax: 15.000 min-1
- Werkzeugplätze: 90
- Max. Tischlast: 80 kg
- Sonderausstattung:
Palettenbahnhof mit 10 Plätzen,
zus. mit 3-fach-Spannpyramiden
bestückbar



Matsuura –MX-520

- Verfahrweg in X: 630mm (Störkreis Ø710)
- Verfahrweg in Y: 560mm
- Verfahrweg in Z: 510mm
- A: ,+10°/-125°
- nmax: 12.000 min-1
- Werkzeugplätze: 60
- Max. Tischlast: 200 kg



Pinnacle –LV126

- Verfahrweg in X: 1140mm
- Verfahrweg in Y: 610mm
- Verfahrweg in Z: 610mm
- nmax: 12.000 min-1
- Werkzeugplätze: 30
- Max. Tischlast: 850 kg
- Sonderausstattung: 4.Achse mit
Spannturm

Maschinenpark



**Pinnacle –
SV116**

- Verfahrweg in X: 1140mm
- Verfahrweg in Y: 610mm
- Verfahrweg in Z: 610mm
- nmax: 12.000 min-1
- Werkzeugplätze: 30
- Max. Tischlast: 850 kg
- Sonderausstattung: 4.Achse mit Spannturm



**Okuma –LB2000
EXII**

- Ø max: 160mm
- Ø max Spindeldurchlass: 52 mm
- l max: 500 mm
- nmax: 6.000 min-1
- Werkzeugplätze: 12x angetrieben
- Zusatzausstattung: Stangenlader



**Okuma –LB2000
EXII**

- Ø max: 160mm
- Ø max Spindeldurchlass: 52 mm
- l max: 500 mm
- nmax: 6.000 min-1
- Werkzeugplätze: 12x angetrieben
- Zusatzausstattung: Teilegreifer

Maschinenpark



Mitutoyo 3D-Koordinatenmessmaschine

- Verfahrweg in X: 700mm
- Verfahrweg in Y: 1000mm
- Verfahrweg in Z: 600mm
- Längenmessabweichung:
Temperatur 16°C bis 26°C
- ISO 10360-2:2010, L=Messlänge in mm
- Mit SP25M: E0, MPE = $(1,7+4L/1000) \mu\text{m}$
- Mit TP200: E0, MPE = $(1,9+4L/1000) \mu\text{m}$



MewaHigh-PressureClassic

- Reinigung der Bauteile mit 60°C warmen VE-Wasser (chem. rein)
- Reinigung mit bis zu 60 bar Druck



MEMMERT Universalschrank UF260plus

- Automatisiertes Trocknen von Bauteilen-Entfestigen („Tempern“) von Materialien
- Technische Details:
 - > Temperaturbereich bis 300°C
 - > Programmierbare Trockenvorgänge
 - > Maße Innenraum:
B x H x T: 640 x 800 x 500 mm
 - > Anzahl der Einschübe: 9
 - > Max. Belastung pro Einschub: 20 kg

Maschinenpark



MHG-Strahlanlage Modell SMG 25

- Injektor
- Strahlmedium: Glasperlen
- Bearbeitung bis zu 6 bar
- Strahlraum B x T x H = 650 x 450 x 550 mm

Werkzeugverwaltung



HAIMER
Werkzeugvoreinstellgerät UNO

- Wiederholgenauigkeit 0,002mm
- Bildverarbeitungssystem
- 24" Touch-Screen
- Sigma Funktion
- Etikettendrucker
- Speicher für bis zu 1000 Nullpunkte



HAIMER
POWER CLAMP Schrumpfgerät

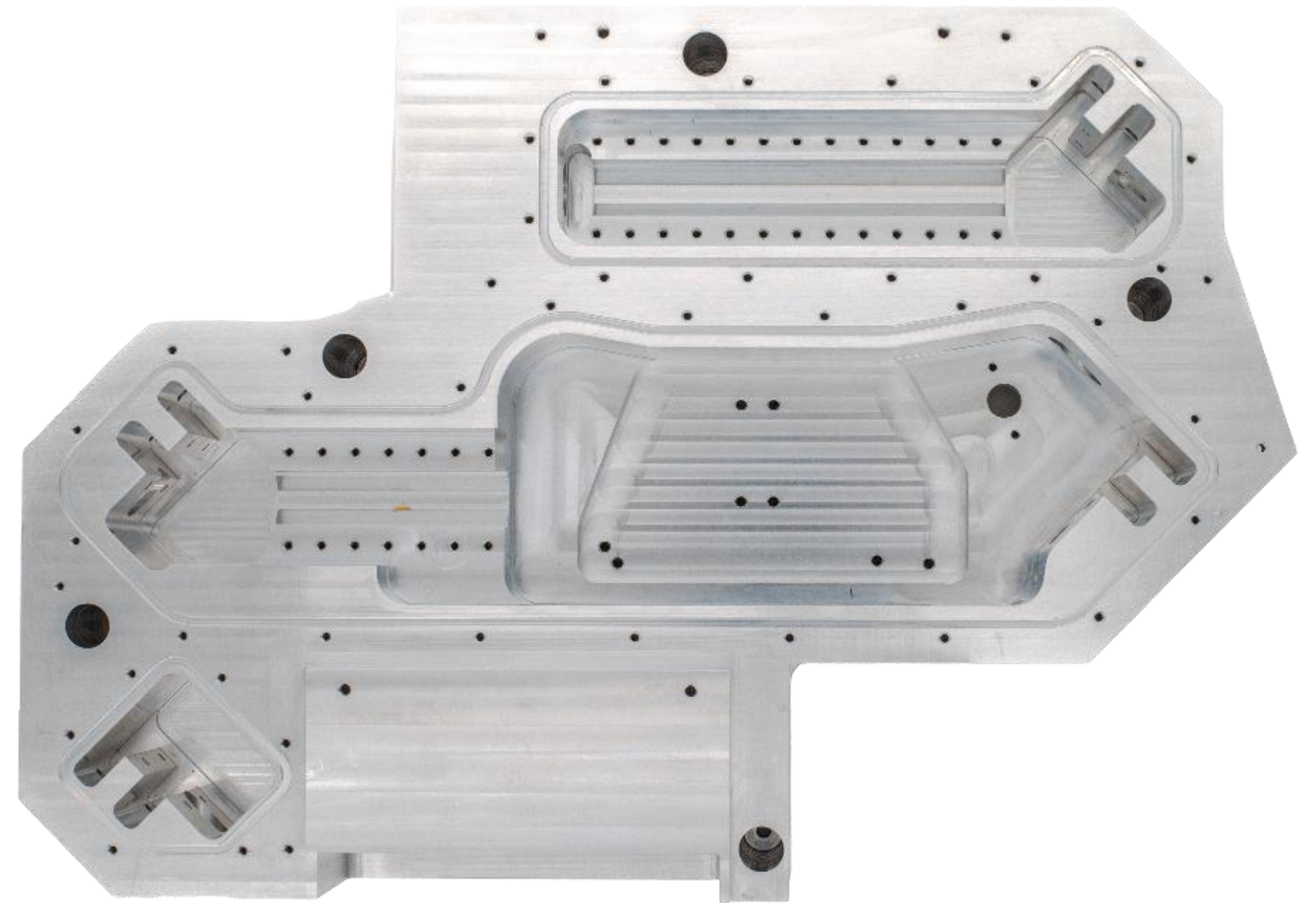
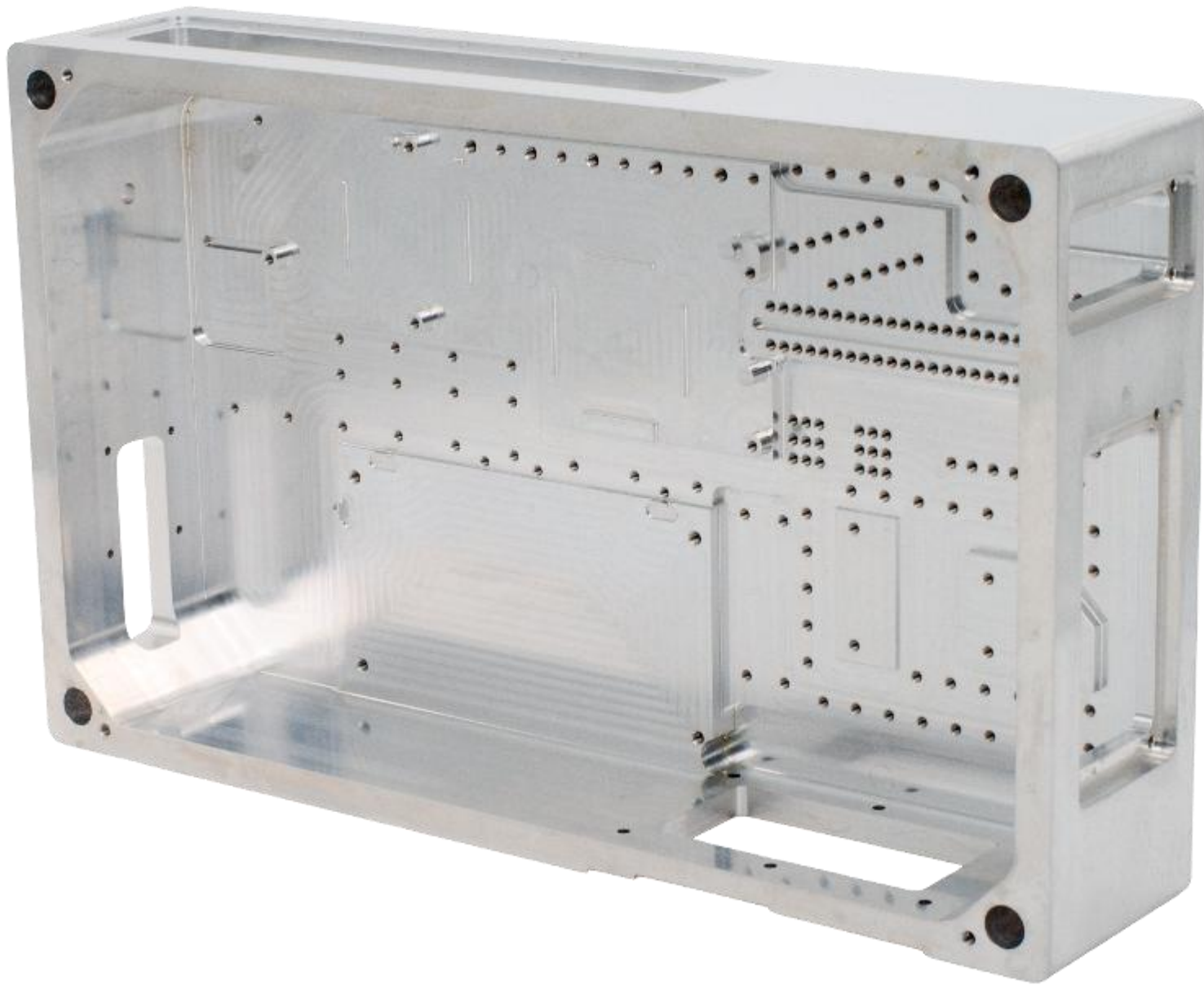
- Für optimale Rundlaufeigenschaften
- intelligente NG-Spule (13 kW)
- Drehteller mit 3 Stationen
- Mit integrierter Kontaktkühlung
- Für Werkzeuge bis zu Ø 32mm



Garant
Tool 24 - Werkzeugschrank

- Automatische Schubladen zur Werkzeugausgabe
- Benutzergeführte Überwachung von Leihartikeln (Prüfmittel)
- Automatisierte Werkzeugnachbestellung

Beispiele unserer Dreh-und Frästeile



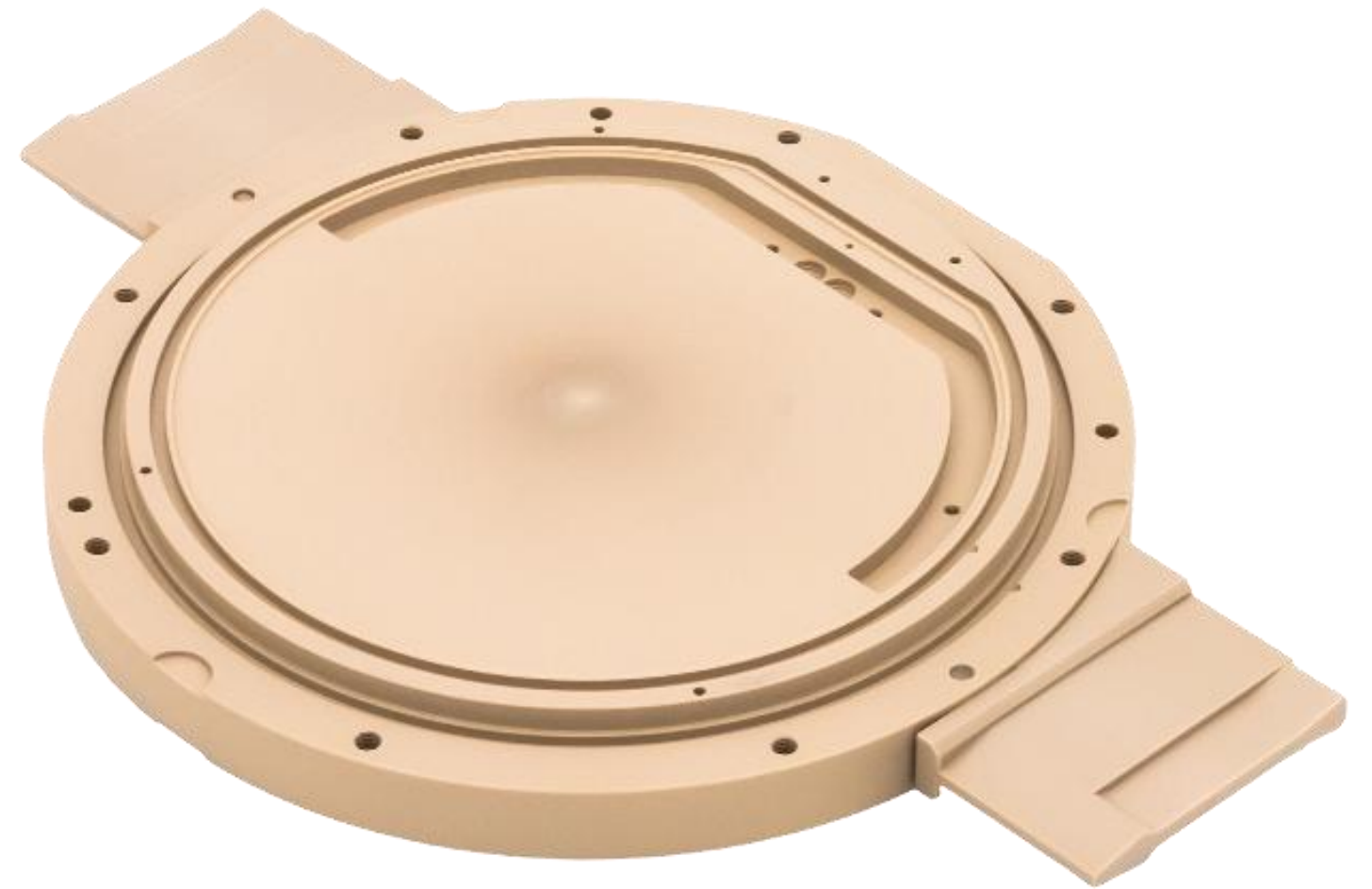
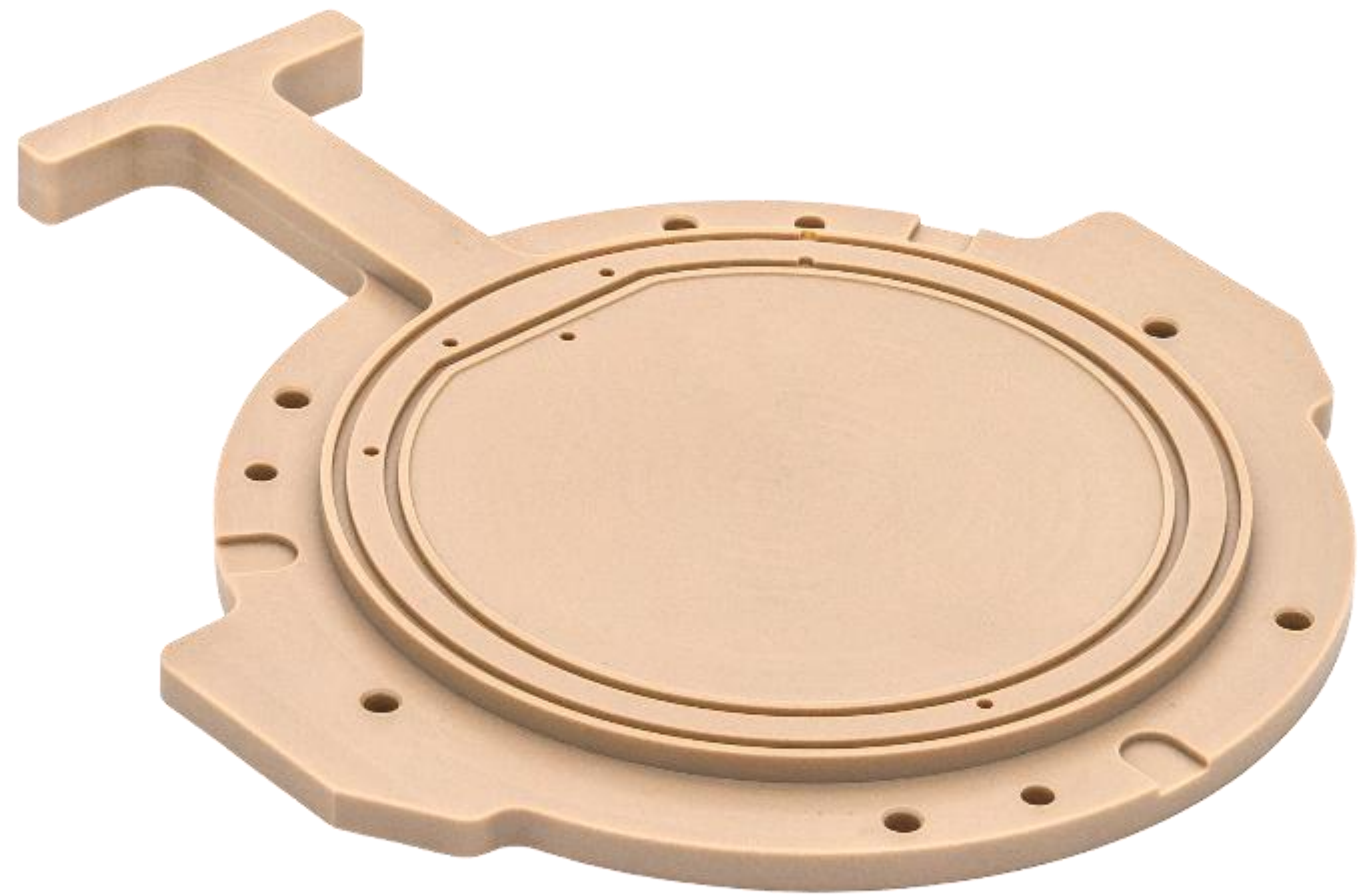
Beispiele unserer Dreh-und Frästeile



Beispiele unserer Dreh-und Frästeile



Beispiele unserer Dreh-und Frästeile





Kontaktieren Sie uns



Robert Riedl



+49 8106 3772346



r.riedl@riedl-feinmechanik.de



Aich 21
85667 Oberpframmern



www.riedl-feinmechanik.de

